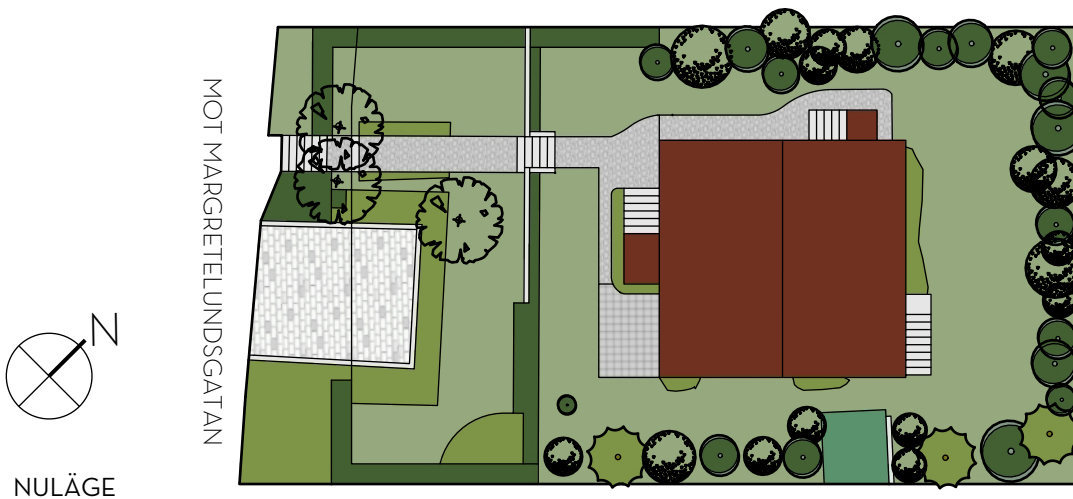
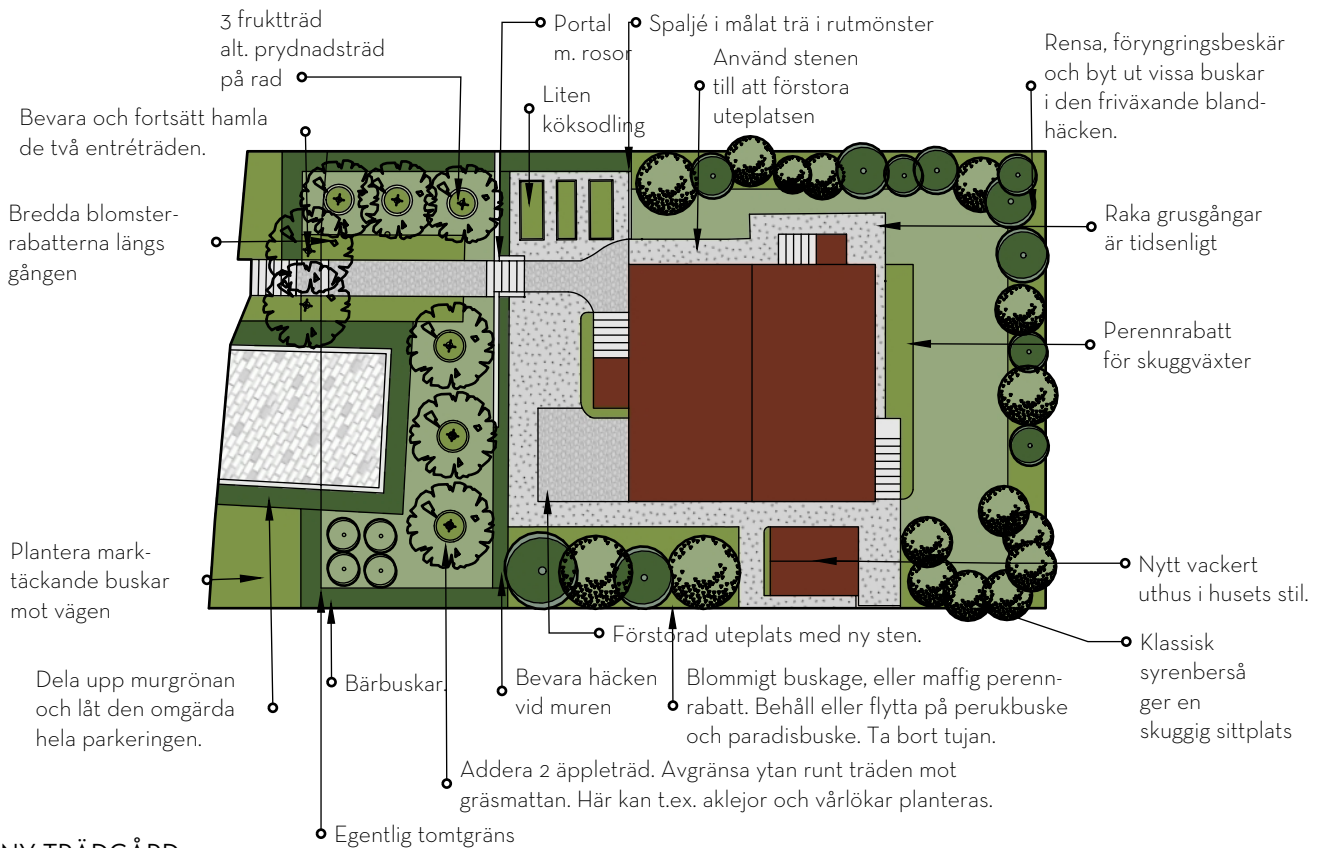


# TRÄDGÅRDSFÖRSLAG, MARGRETELUNDSG. 16



NULÄGE



## NY TRÄDGÅRD

Det här är ett vackert hus med en trädgård som fortfarande är rätt tidsenlig på många ställen. Det är fint om det bevaras och framhävs ännu mer. På 20-talet handlade det mesta om att vara självhushållande på frukt, bär och grönsaker. Fruktträden stod ofta i rader och ytterligare 2 äppleträd är adderade till det befintliga som förutom god frukt och vacker blomning också ger ett visst insynsskydd till er uteplats i södersolen från gatan. På tomtens västsida finns ytterligare tre träd på rad. Det kan vara körsbär, plommon eller prydnadsträd. Bevara häcken vid muren och längs tomträngs i den nedre delen av trädgården. Några planter behövs bytas ut eller förnygringsbeskåras. Bredare rabatter med perenner som rosor, pioner etc. leder er in genom trädgården och en portal med klätterrosor tar er uppför sista trappan. Det var vanligt med gårdsgrus in mot huset och i raka gånger. Använd stenar som tas upp till att lägga om och förstora uteplatsen. Uthus var vanliga och ett i stil med huset hade varit fint. En klassisk syrenberså som ger en skuggig sittplats är pricken över i:et. Den friväxande blandhäcken är mycket tidsenlig och ger ett välbehövligt insynsskydd från grannar men här behövs göras ett rejält rensningsjobb för att få fram godbitarna och byta ut andra till en vacker och väldoftande häck.

