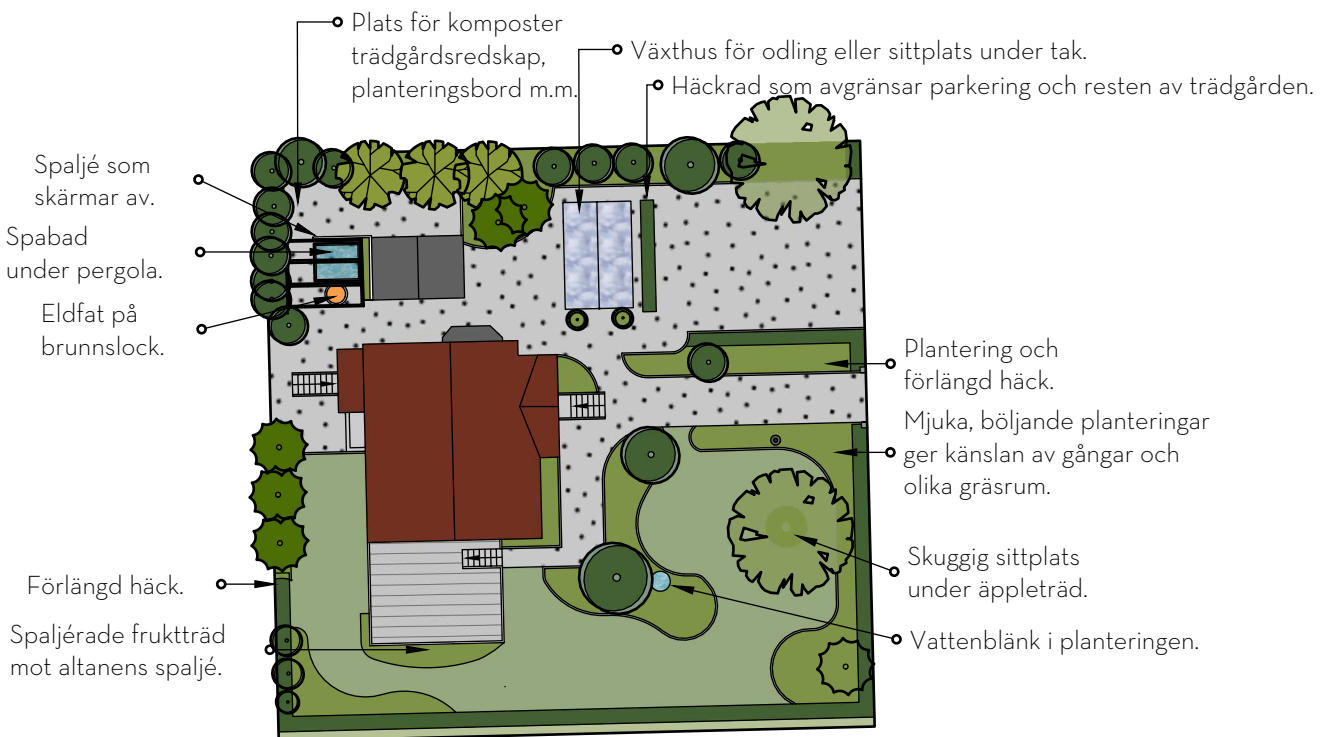


TRÄDGÅRDSFÖRSLAG BERGSVÄGEN 11



NULÄGE



NY TRÄDGÅRD

En vacker trädgård med många uppväxta buskar, träd och fina häckar värda att bevara.

Parkeringen är förkortad till förmån för ett växthus där ni kan sitta ute även under regniga dagar och/eller odla i. Gräsremsan görs till rabatt med vackra perenner runt den vackra rosen. Häcken förlängs för att ytterligare gränsa av parkeringen mot resten av trädgården. Böljande, mjuka planteringar skapar gångar och rum och ger en känsla av engelsk romantisk park som var ett av idealen vid förra sekelskiftet. Ett par spaljerade fruktträd, t.ex. persika blir fint mot altanens spaljé i söder. Vid sidan om gäststugan finns en pergola med ett spabad för svalkande bad på sommaren och varma bad på vintern. Bakom en spaljé som ger rusmighet till spabadet finns ett ovärderligt utrymme för komposter, jordsäckar, krukor och planteringsbord.

